



Kurzbeschreibung:

Veranlagt in Aktien europäischer Unternehmen. Bei diesem Fonds werden unterbewertete Titel mit hohem Aufwertungspotential gesucht. Das bedeutet, dass auch Beteiligungen an kleineren Unternehmen erworben werden können. Diese Strategie kann zu Wertentwicklungen führen, die von den Hauptbörsenindizes abweichen.

Aktuelle Daten per 29.12.11

Tagespreise (in EUR)

Errechneter Wert:	114,59
Ausgabepreis:	120,35
Rücknahmepreis:	114,55
KEST-Pflicht:	0,00
KEST-Gesamt:	0,00
EU-Quellensteuer:	-

Performance

1 Jahr:	-21,02%
3 Jahre, p.a.:	6,68%
5 Jahre, p.a.:	-10,49%
10 Jahre, p.a.:	-2,93%
YTD:	-21,02%

Fondsvermögen (Mio. EUR): 67,21

Geschäftsjahr: vom 1.10. bis 30.9.

Ausgabeaufschlag: einm. bis zu 5,00%

Verwaltungsgebühr p.a.: 1,50%

Ertragsverwendung:

thesaurierend, KEST-Auszahlung ab 28.11.

Publikation der Tageskurse:

Tageszeitung: Der Standard
Internet: www.volksbankinvestments.com

Die veröffentlichten Prospekte dieses Investmentfonds in ihren aktuellen Fassungen inklusive sämtlicher Änderungen seit Erstveröffentlichung stehen dem Interessenten unter www.volksbankinvestments.com und in den Hauptansaltellen und Geschäftsstellen der Volksbankengruppe zur Verfügung.
Die veröffentlichten Prospekte werden in deutscher Sprache zur Verfügung gestellt, der vereinfachte Prospekt wird zusätzlich in englischer Sprache zur Verfügung gestellt.
Die Kapitalanlagegesellschaft weist in Abstimmung mit der FMA darauf hin, dass mit 01.09.2011 das Investmentfondsgesetz (InvFG) 2011 in Kraft tritt. Die in den Fondsbestimmungen und Verkaufsprospekten genannten gesetzlichen Verweise beziehen sich auf das InvFG 1993, da die Fondsbestimmungen aus Basis der im Zulassungszeitpunkt geltenden Rechtslage genehmigt wurden.

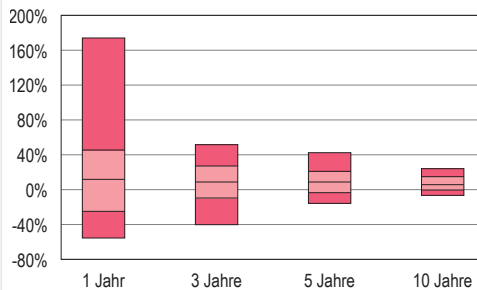
Die Wert- und Ertragsentwicklungen von Investmentfonds können nicht mit Bestimmtheit vorausgesagt werden. Performanceergebnisse der Vergangenheit (Quelle: OeKB) lassen keine Rückschlüsse auf die zukünftige Entwicklung eines Investmentfonds zu. Ausgabe- und Rücknahmepreisen sind in der Performanceberechnung nicht berücksichtigt und können sich mindern auf die angeführte Bruttowertentwicklung auswirken.
Medieninhaber und Herausgeber:
Volksbank Invest Kapitalanlagegesellschaft m.b.H.
Werbung

Darstellung der Wertentwicklung seit Fondsbeginn bis 29.12.2011



Fondsbeginn: 16.10.1989, mit Wiederveranlagung der Ausschüttung (entspricht der Berechnung der OeKB)
Errechneter Wert per 13.10.1989 von EUR 70,56 entspricht 100%

Wertentwicklungsprofile

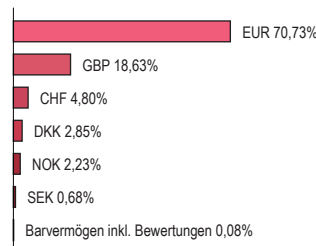


Ertragskennzahlen

	1 Jahr	3 Jahre	5 Jahre	10 Jahre
Max. Ertrag p.a.	172,56%	50,75%	41,67%	22,73%
Max. Ertrag in 5/6 aller Fälle p.a.	46,47%	25,71%	20,04%	14,28%
Mittelwert p.a.	10,53%	7,47%	7,82%	6,78%
Min. Ertrag in 5/6 aller Fälle p.a.	-25,42%	-10,77%	-4,40%	-0,72%
Min. Ertrag p.a.	-55,39%	-38,98%	-15,49%	-8,04%

Aufteilung des Fondsvermögens per 29.12.2011

Aufteilung nach Währung



Aufteilung nach Branchen

Konsumgüter, nicht zyklisch	31,21%
Kommunikation	14,08%
Finanzdienstleister	13,19%
Industrie	12,67%
Rohstoffe	9,19%
Konsumgüter, zyklisch	8,45%
Energie	5,29%
Technologie	4,87%
nicht zugeordnet	0,97%

Aufteilung nach Ländern

DEUTSCHLAND	26,36%
GROSSBRITANNIEN	19,20%
FRANKREICH	11,74%
NIEDERLANDE	8,71%
ITALIEN	6,04%
FINNLAND	5,31%
SCHWEIZ	4,80%
ÖSTERREICH	4,70%
IRLAND	3,79%
DÄNEMARK	2,85%
NORWEGEN	2,23%
Diverse	4,19%

Die momentan größten Positionen

Bayer AG	Rohstoffe	2,72%
Smith & Nephew PLC	Konsumgüter, nicht zyklisch	2,69%
freenet AG	Kommunikation	2,22%
Sanofi S.A.	Konsumgüter, nicht zyklisch	2,05%
Henkel AG & Co. KGaA	Konsumgüter, nicht zyklisch	1,98%

Marktkommentar und Strategie des Fonds

Der Dezember verlief ruhig an Europas Börsen. Die Handelsvolumina nahmen - dem langjährigen Muster folgend - in den letzten beiden Wochen des Jahres deutlich ab. Entgegen dem Handelsverlauf des gesamten Jahres 2011 zeigten sich deutliche Performance Unterschiede bei den wesentlichen Börsenindizes in Europa. Die wirtschaftliche Aktivität zeigt eine deutliche Verlangsamung, das BIP in der Eurozone ist im dritten Quartal nur mehr um 0,2% gestiegen, auf Jahresbasis ist das nur mehr ein Plus von 1,4%. Vor allem exportorientierte Länder spüren das Nachlassen der Konjunktur stärker, in Deutschland stieg die Industrieproduktion im Oktober nur mehr um 0,8%, und hat mit Ausnahme einer Beschleunigung im Juni, seit Februar abgenommen. In Hinblick auf die Schuldenkrise wurde die gesetzliche Verankerung der Schuldenbremse von den europäischen Staaten beschlossen, nur Großbritannien stimmte dagegen und ging auf Konfrontationskurs. Die EZB nahm zusätzlich Druck aus dem Markt, indem sie den Banken zusätzlich Liquidität zur Verfügung stellte. Auf Branchenebene waren vor allem Pharma-, Nahrungsmittel- und

Ölaktien stark. Finanzwerte, Technologieaktien und Versorger waren hingegen schwach.

Unter den großen europäischen Börsen performten die Schweiz und Großbritannien mit 4,8% bzw. 2,4%, am besten. Nachzügler waren Deutschland mit -5,2% und Italien mit -3,1%. Der Stoxx 600 gewann mit +0,1% marginal, der Euro Stoxx 50 verlor hingegen mit -3,2% deutlich.

Der Volksbank Europa Invest verlor im Dezember 0,8%.

Letzte KEST Auszahlung (Thesaurierungsfonds)

am	in EUR	davon KEST-Pflicht	KEST-Gesamt
28.11.2011	0,25	0,25	0,25
			inkl. KEST III

Nächste KEST-Auszahlung am 28.11.2012
seit 17.12.2007 thesaurierend