



ISIN: AT0000636857 (A)  
AT0000A07RU2 (T)

**Kurzbeschreibung:**

Der Fonds wird nach einem systematischen regelbasierten Ansatz gemanagt. Er ist entweder zu 100% am Kapitalmarkt investiert oder auf Geldmarkt abgesehen. Dieser Fonds eignet sich zur Pensionsrückstellung bzw. für Anschaffungen im Sinne des Gewinnfreibetrages gem. § 10 EStG.

Bedeckungswert für Pensionsrückstellung:

Ausschütter: EUR 103,00  
Thesaurierer: EUR 101,45

**Aktuelle Daten per 29.12.11**

**Tagespreise (in EUR)**

	A	T
Errechneter Wert:	104,60	116,84
Ausgabepreis:	107,75	120,35
Rücknahmepreis:	104,60	116,80
KEST-Pflicht:	0,33	0,37
KEST-Gesamt:	0,33	0,37
EU-Quellensteuer:	0,47	0,52

**Performance**

1 Jahr:	7,11%
3 Jahre, p.a.:	3,90%
5 Jahre, p.a.:	4,41%
10 Jahre, p.a.:	-
YTD:	7,11%

Fondsvermögen (Mio. EUR): **164,37**

Derzeitige Durchschnittsrendite:	1,50%
Derzeitige mittlere Restlaufzeit:	6,86 Jahre
Durchschnittliche modifizierte Duration:	5,76%

Geschäftsjahr: vom 1.8. bis 31.7.

Ausgabeaufschlag: einm. bis zu 3,00%

Verwaltungsgebühr p.a.: 0,50%

**Ertragsverwendung:**

ausschüttend, Auszahlung ab 01.10.

thesaurierend, KEST-Auszahlung ab 01.10.

**Publikation der Tageskurse:**

Tageszeitung: Der Standard

Internet: www.volksbankinvestments.com

\* Standard & Poor's Rating

Die hier dargestellte steuerliche Behandlung bezieht sich auf Anleger, die in Österreich der Steuerpflicht unterliegen und ist von den persönlichen Verhältnissen des jeweiligen Anlegers abhängig. Sie kann durch eine andere steuerliche Beurteilung der Finanzverwaltung und Rechtsprechung, auch rückwirkend, Änderungen unterworfen sein.

Emittenten jener Wertpapiere, mit denen die 35 %ige Emittentengrenze für Staatsanleihen überschritten wird, sind die Staaten Deutschland, Frankreich, Niederlande und Österreich. Die Fondsbestimmungen wurden durch die FMA (Finanzmarktaufsicht) bewilligt.

Die veröffentlichten Prospekte dieses Investmentfonds in ihren aktuellen Fassungen inklusive sämtlicher Änderungen seit Erstverlautbarung stehen dem Interessenten unter www.volksbankinvestments.com und in den Hauptansaltellen und Geschäftsstellen der Volksbankengruppe zur Verfügung. Die veröffentlichten Prospekte werden in deutscher Sprache zur Verfügung gestellt, der vereinfachte Prospekt wird zusätzlich in englischer Sprache zur Verfügung gestellt.

Die Kapitalanlagegesellschaft weist in Abstimmung mit der FMA darauf hin, dass mit 01.09.2011 das Investmentfondsgesetz (InvFG) 2011 in Kraft tritt. Die in den Fondsbestimmungen und Verkaufsprospekten genannten gesetzlichen Verweise beziehen sich auf das InvFG 1993, da die Fondsbestimmungen aus Basis der im Zulassungszeitpunkt geltenden Rechtslage genehmigt wurden.

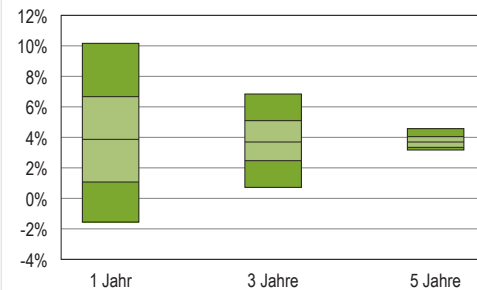
Die Wert- und Ertragsentwicklungen von Investmentfonds können nicht mit Bestimmtheit vorausgesagt werden. Performanceergebnisse der Vergangenheit (Quelle: OeKB) lassen keine Rückschlüsse auf die zukünftige Entwicklung eines Investmentfonds zu. Ausgabe- und Rücknahmepreisen sind in der Performanceberechnung nicht berücksichtigt und können sich mindern auf die angeführte Bruttowertentwicklung auswirken. Medieninhaber und Herausgeber: Volksbank Invest Kapitalanlagegesellschaft m.b.H. Werbung

**Darstellung der Wertentwicklung seit Fondsbeginn bis 29.12.2011**



Fondsbeginn: 22.10.2003, mit Wiederveranlagung der Ausschüttung (entspricht der Berechnung der OeKB)  
Errechneter Wert per 21.10.2003 von EUR 100,00 entspricht 100%

**Wertentwicklungsprofile**

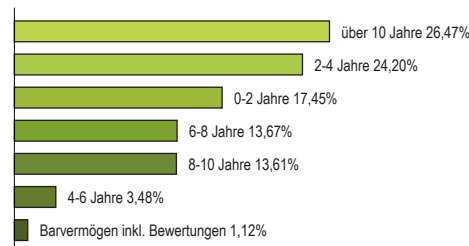


**Ertragskennzahlen**

	1 Jahr	3 Jahre	5 Jahre
Max. Ertrag p.a.	10,12%	6,93%	4,63%
Max. Ertrag in 5/6 aller Fälle p.a.	6,64%	5,01%	4,09%
<b>Mittelwert p.a.</b>	<b>3,86%</b>	<b>3,76%</b>	<b>3,75%</b>
Min. Ertrag in 5/6 aller Fälle p.a.	1,08%	2,51%	3,42%
Min. Ertrag p.a.	-1,55%	0,66%	3,11%

**Aufteilung des Fondsvermögens per 29.12.2011**

**Restlaufzeitenverteilung**



**Anleihen nach Rating\***

AAA 98,88%

**Die momentan größten Emittenten**

Bundesrepublik Deutschland	DEUTSCHLAND	57,82%
Niederlande, Königreich der	NIEDERLANDE	17,09%
Frankreich, Republik	FRANKREICH	8,97%
Österreich, Republik	ÖSTERREICH	8,89%
Finnland, Republik	FINNLAND	6,11%

**Marktkommentar und Strategie des Fonds**

Im abgelaufenen Monat standen die Peripherieländer und die ungeklärte Euro-Schuldenkrise weiterhin im Mittelpunkt des öffentlichen Interesses. Dementsprechend volatil präsentierten sich die Anleihen- und Aktienmärkte. Vor diesem Hintergrund stiegen deutsche Renditen im Laufe des Monats im kurzen Laufzeitenbereich um durchschnittlich 10bp und fielen im mittleren und langen Laufzeitenbereich um durchschnittlich 40bp. Für 2011 geht der Markt von einem BIP-Wachstum in der Euro-Zone von 1,6 Prozent und in 2013 von 1,1 Prozent aus. Die Arbeitslosenquote in der Eurozone blieb im Betrachtungszeitraum mit 10,1 Prozent stabil, für 2013 wird eine Arbeitslosigkeit von 10,5 Prozent prognostiziert. Der Markt erwartet für 2011 nunmehr eine durchschnittliche Jahresinflationsrate von 2,7 Prozent, um 0,1 Prozent höher als im Monat zuvor.

gie Credit Index).

Das aktuelle Signal ist Long-Kapitalmarkt.

Im Dezember betrug die Wertentwicklung des EFFAS-Eurolandstaatsanleihenindex (über 1 Jahr) mehr als 3,0 Prozent. Der Spread von Banken- und Unternehmensanleihen über EMU-Benchmarkstaatsanleihen engte sich im Laufe des Monats ein (JPMorgan Mag-

**Letzte Ausschüttung für das GJ 2010/2011:**

am	in EUR	davon KEST-Pflicht	KEST-Gesamt
03.10.2011	3,37	0,84	0,84
			inkl. KEST III

Nächste Ausschüttung am 01.10.2012